

**QUELQUES PHOTOS DE
LA SORTIE DU 19 MAI 2026**

PALAIS DU FACTEUR CHEVAL

MUSEE DE LA CHAUSSURE

par AnnieM









...e de la
Chaussure

Horaires de visites : Opening hours :

<p>Janvier à Mars / Novembre et Décembre :</p> <ul style="list-style-type: none"> • Mercredi au Samedi : 10h-17h • Dimanche et jours fériés : 10h-17h <p>Avril et Octobre :</p> <ul style="list-style-type: none"> • Mardi au Samedi : 10h-17h • Dimanche et jours fériés : 10h-17h <p>Mai à Juin / Septembre :</p> <ul style="list-style-type: none"> • Mardi au Samedi : 10h-17h • Dimanche et jours fériés : 10h-17h <p>Juillet et Août :</p> <ul style="list-style-type: none"> • Lundi au Samedi : 10h-17h • Dimanche et jours fériés : 10h-17h 	<p>January to March / November and December :</p> <ul style="list-style-type: none"> • Wednesday to Saturday : 10 am - 5 pm • Sunday and bank holidays : 10 am - 5 pm <p>April and October :</p> <ul style="list-style-type: none"> • Tuesday to Saturday : 10 am - 5 pm • Sunday and bank holidays : 10 am - 5 pm <p>May to June / September :</p> <ul style="list-style-type: none"> • Tuesday to Saturday : 10 am - 5 pm • Sunday and bank holidays : 10 am - 5 pm <p>July and August :</p> <ul style="list-style-type: none"> • Monday to Saturday : 10 am - 5 pm • Sunday and bank holidays : 10 am - 5 pm
--	---

Derrière verre consultable à l'entrée de la boutique.

Horaires les 1^{er} Janvier, lundi de Pâques, lundi de Pentecôte, 1^{er} Mai, 1^{er} Novembre, 20 Décembre et les 12 jours suivants les vacances de Noël.

Last ticket 1 hour before closing time strictly valid.

Close : January 1st, Easter Monday, White Monday, May 1st, November 1st, December 20th and 12 days following Christmas holidays.

 **musée de France**

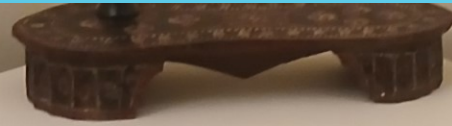
Les jardins sont ouverts aux jours et heures du musée (sauf en cas d'organisation d'événement)

Opening Days and Hours of Gardens are those applicable to the Museum (except in case of special event)

  Musée de la Chaussure

www.museedelachaussure.fr





0

Sandales en bois peint
Inde, XIXe siècle.
(Collection Guimet, inv. 100.3.420)



(45)

9

Sandale de fabrication locale
de l'ouest, Inde, XIXe siècle.
(Collection Guimet, inv. 100.3.420)



10

Sandale en bois, incrustée
de laiton, Inde, VIIIe siècle.
(Collection Guimet, inv. 100.3.420)

PARCOURS SANS VOIE ENFANT

8

LA CHAUSSURE DE FAKIR



7

Sandale en bois incrusté de
laiton, Sud Bengale, XVIIIe siècle.
(Collection Guimet, inv. 100.3.420)



12

Sandale en bois incrusté de laiton
représentant l'empreinte du pied
de Bouddha, Inde, XVIIIe siècle.
(Collection Guimet, inv. 100.3.420)



Amore PERUGIA, 1937
Inv. 2004.3.221

7
Botta de femme pour pied
mutilé. Chine. XIXe siècle.
(Collection Gullen. Inv. 69.9.802)

11
Botta de femme pour pied
mutilé. Chine. XIXe siècle.

10
Chaussures de femme pour
pieds mutilés. Chine. XIXe siècle.

12
Chaussure de petite
fille. Chine. XIXe siècle.
(Collection Gullen. Inv. 71.38.150)

9
Chaussures de bébé pour pied
mutilé. Chine. XIXe siècle.
(Collection Gullen. Inv. 69.9.802)

15
Chaussures de fillette
portées par l'aristocratie
Mandchoue. XIXe siècle.
(Collection Gullen. Inv. 69.9.802)

14
Chaussure de servante du
palais. Mandchourie. XIXe siècle.
(Collection Gullen. Inv. 69.9.802)

13
Bottillo
ped m
lem



